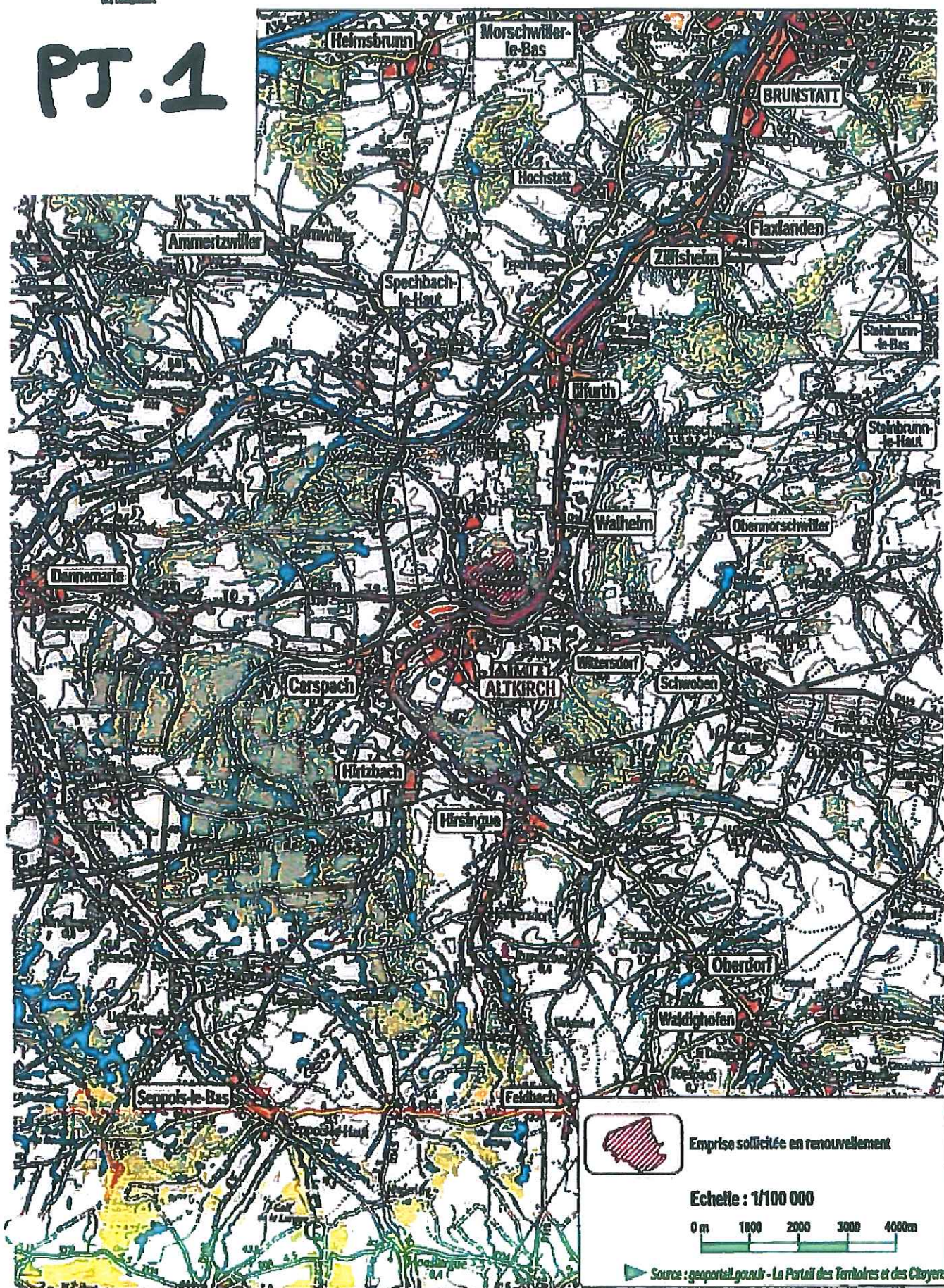
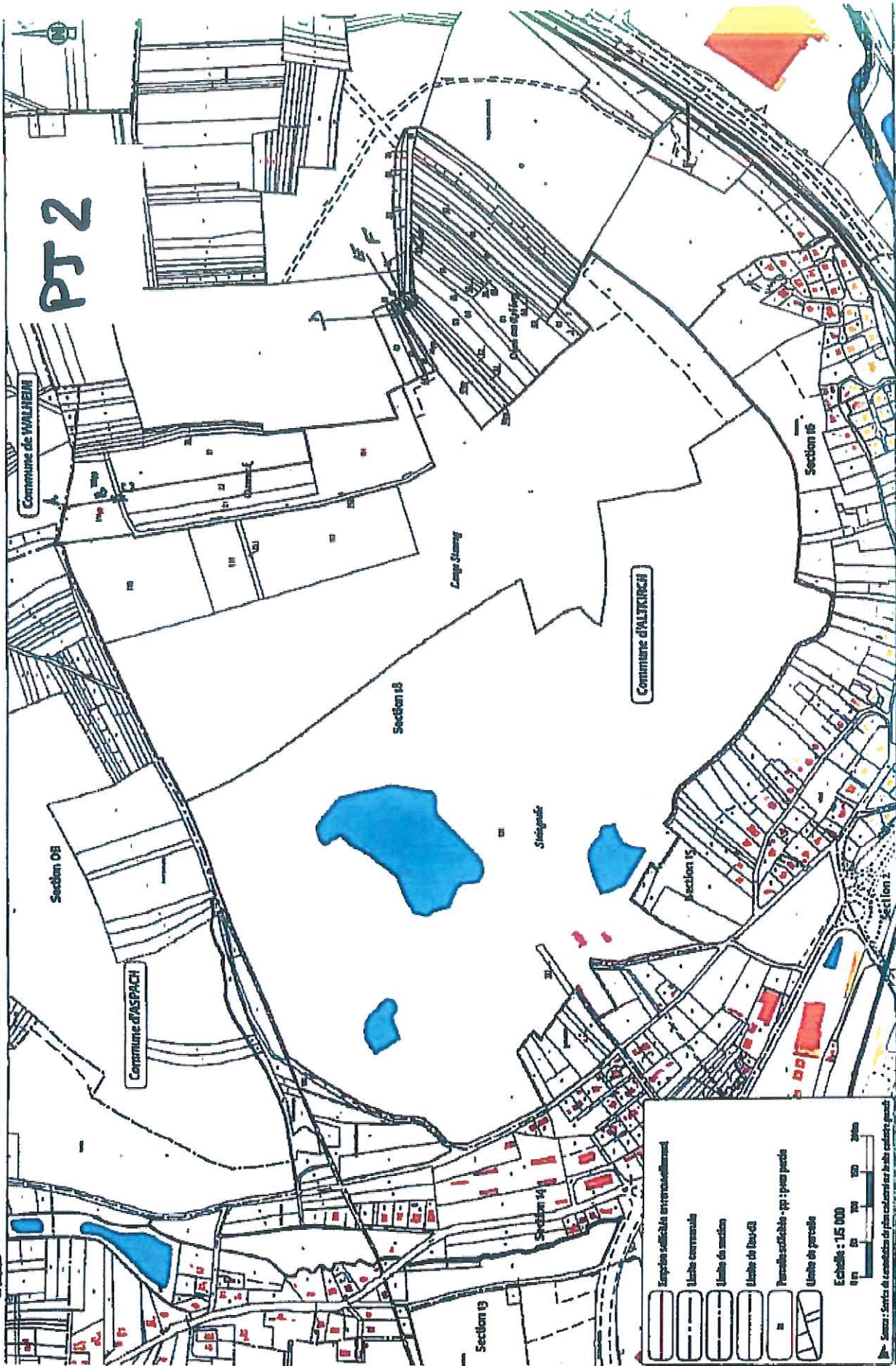


PT.1





Legend:

- Emprise officielle en rouge
- Unité cadastrale
- Unité de section
- Unité de lotissement
- Unité de lotissement - pp : pour parcelle
- Unité de parcelle

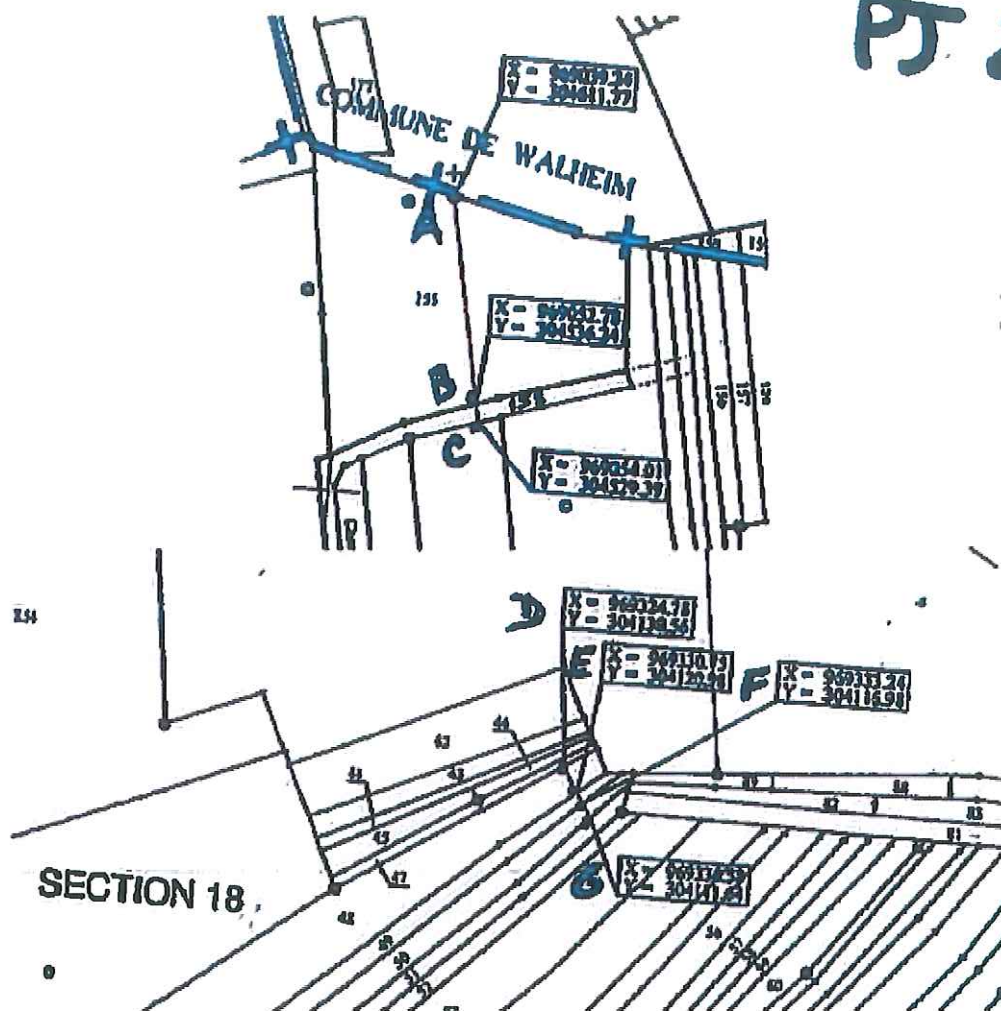
Scale: 1:5 000

Scale bar: 0m 50 100 200 300

Source: Service de cadastre de la commune d'Artheux

HOLEIM HAUT RHIN. Borne de ALTKIRCH
 200m sur les bords de parcelles concernées par la fin d'auto
 risation d'implanter

PJ 2bis

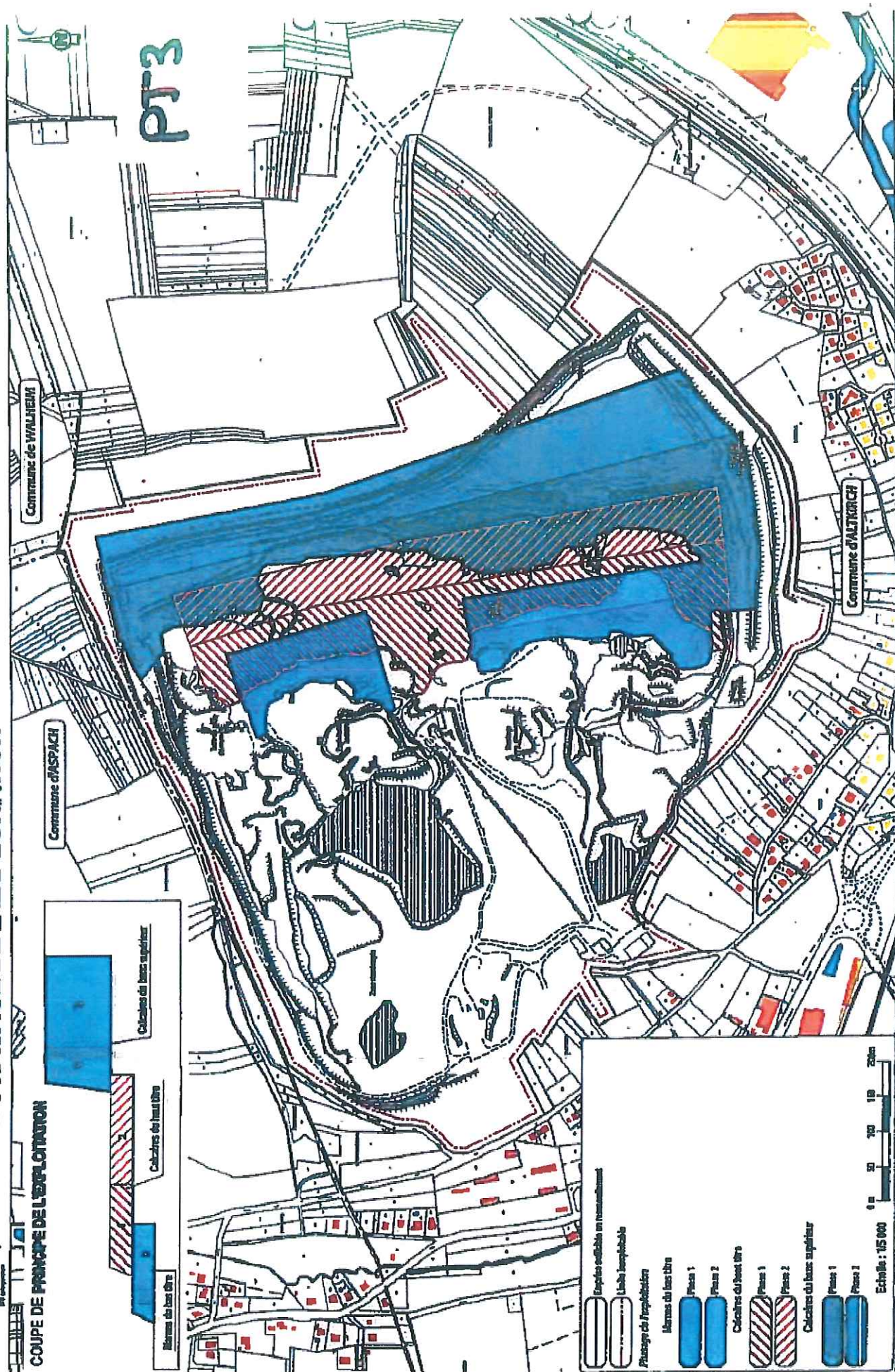


— ENCEM

Demande d'autorisation

13

COUPE DE PRINCIPES DE L'EXPLOITATION



ROLEN HAUT RHIN - Carrière d'ALTKIRCH

Localisation des 4 étangs de la carrière

PJ 4



Commune de ALTIRCH Sté Wolcien Haut Rhin

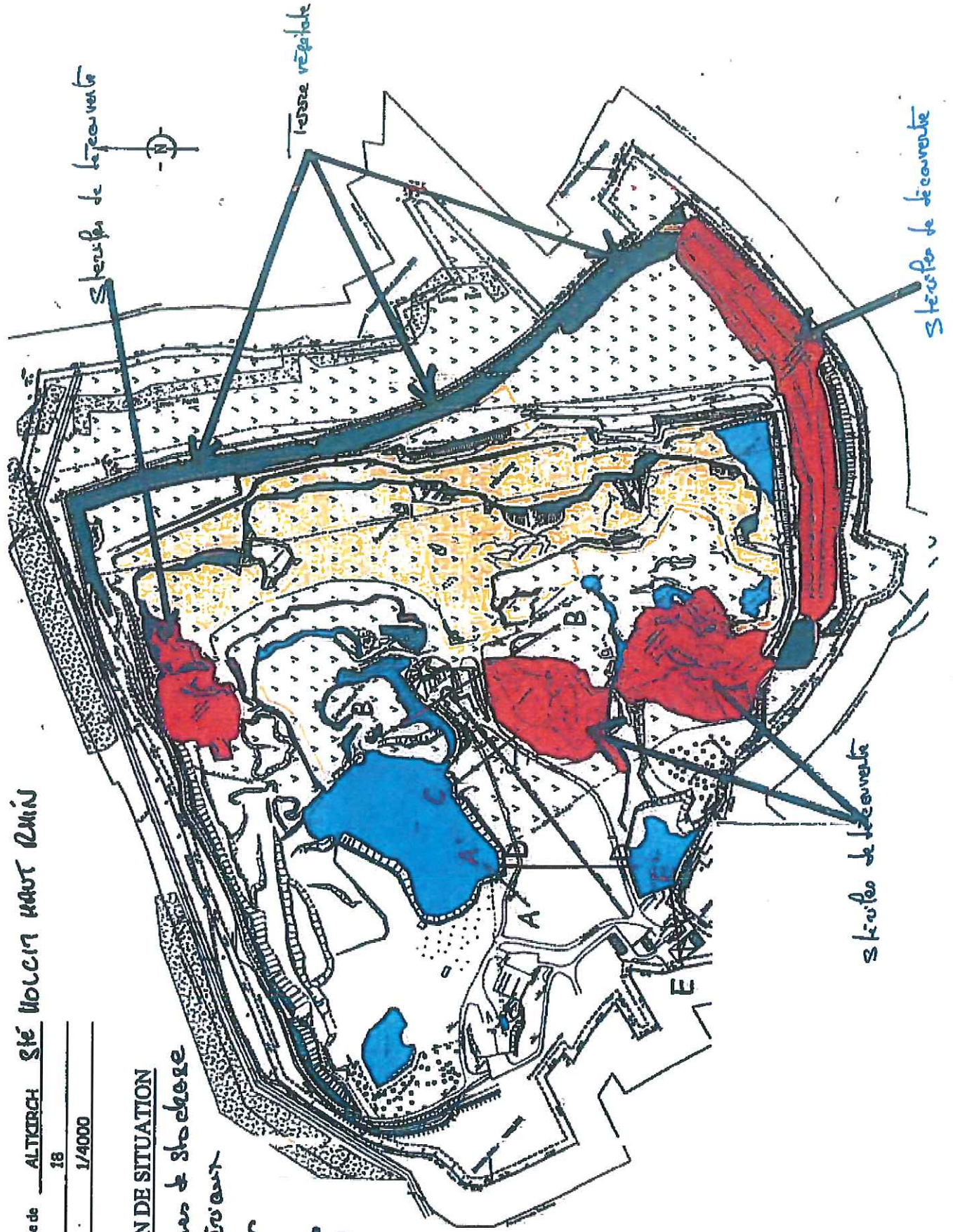
Section 18

Echelle 1/4000

PLAN DE SITUATION

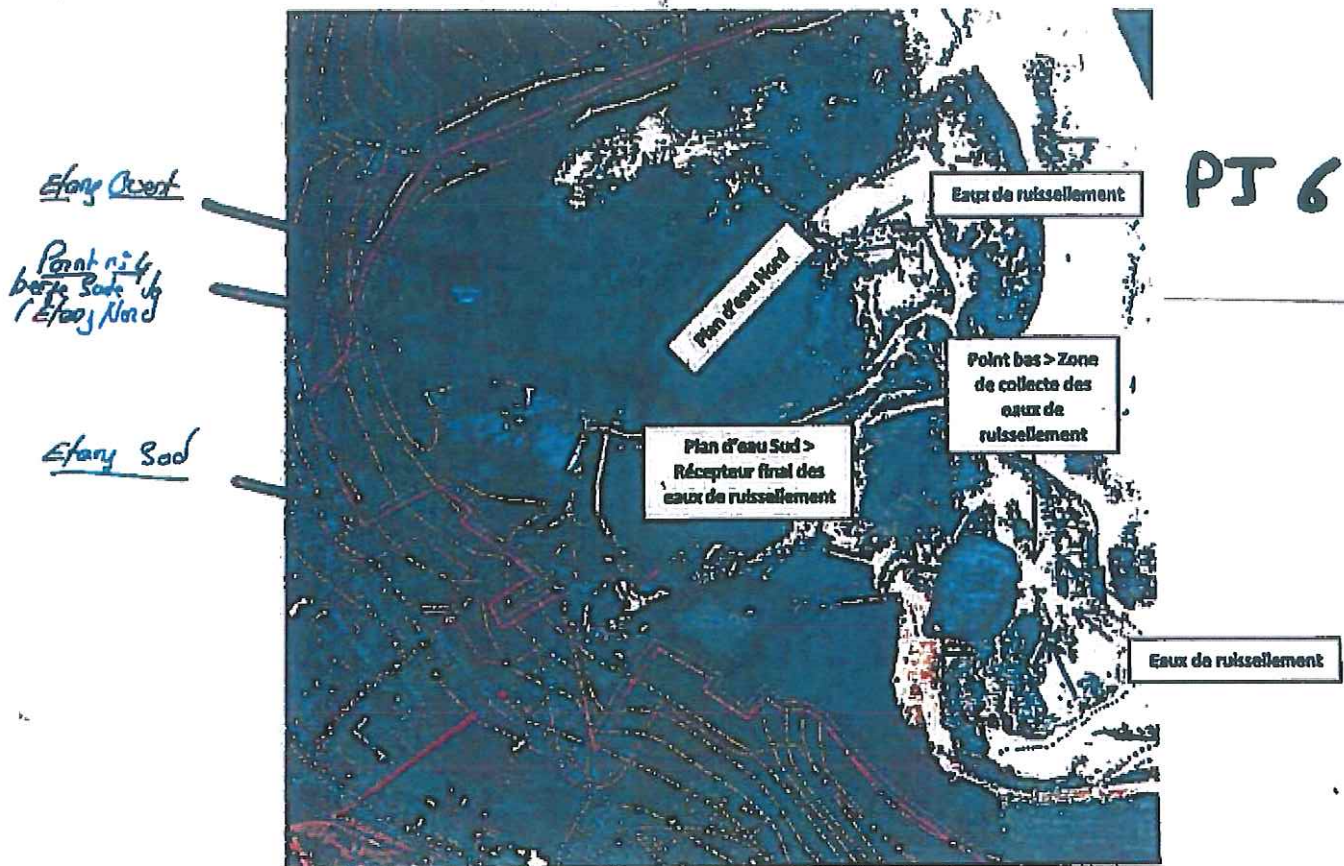
des zones de stockage
de déchets
menables

PT S



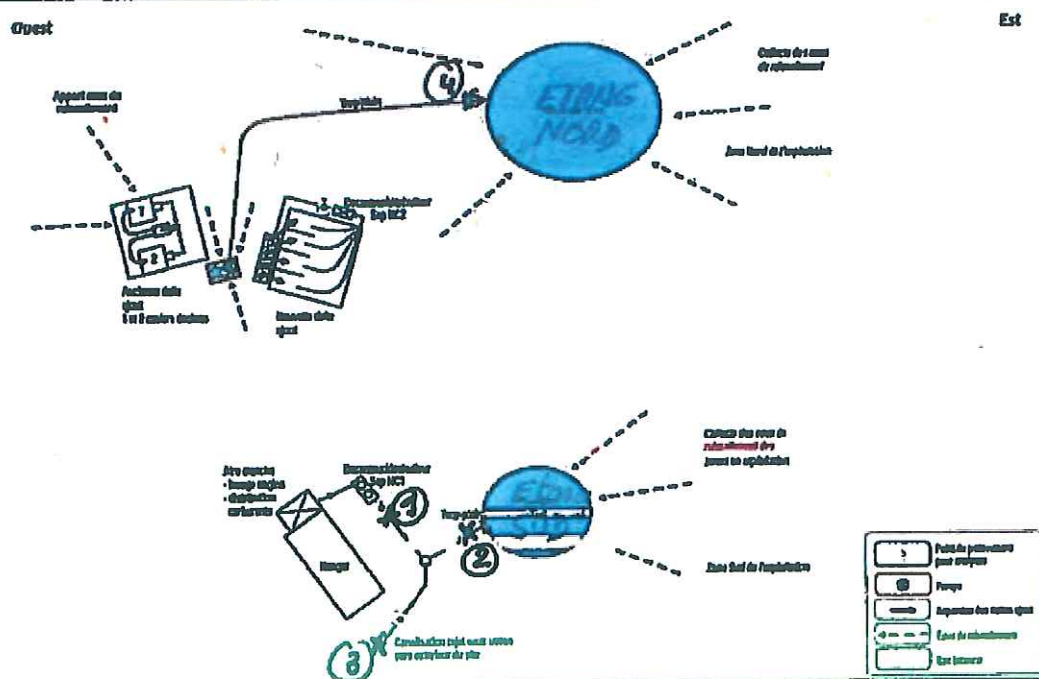
She holds her skin

Points de mesure des rivières d'eau pluviales
de Suisse^{AP} et ceux de la route de Carrozzini



Holdim ► SCHÉMA DE CIRCULATION DES EAUX

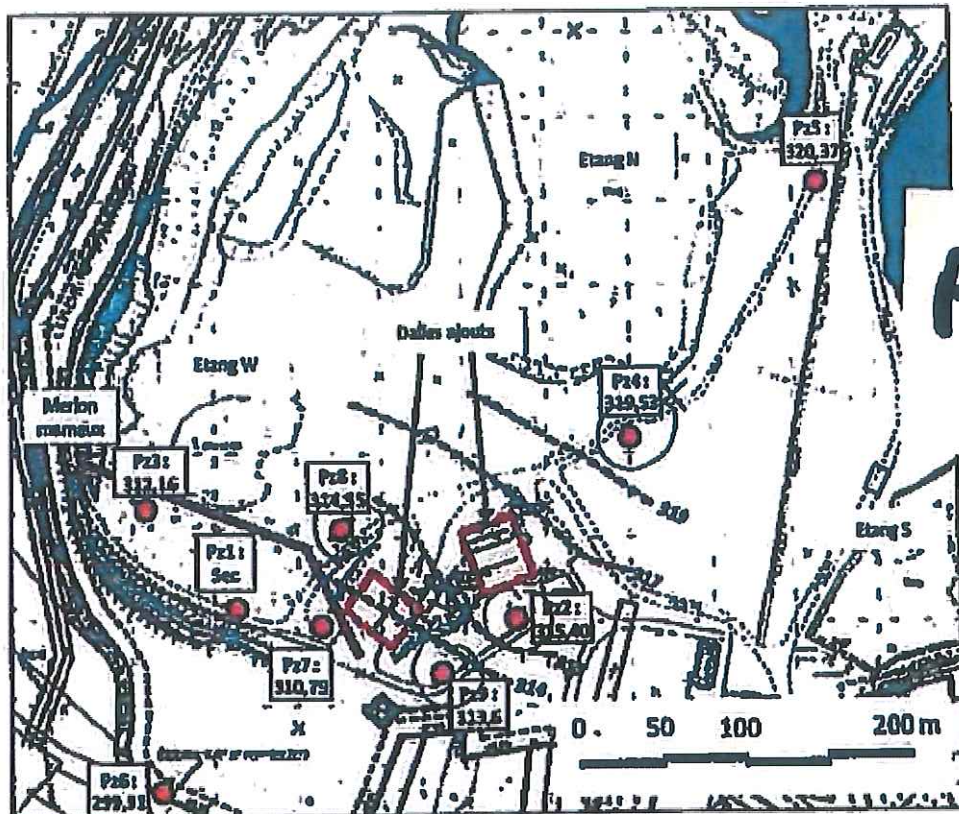
Zoon des Perinb te surveillance



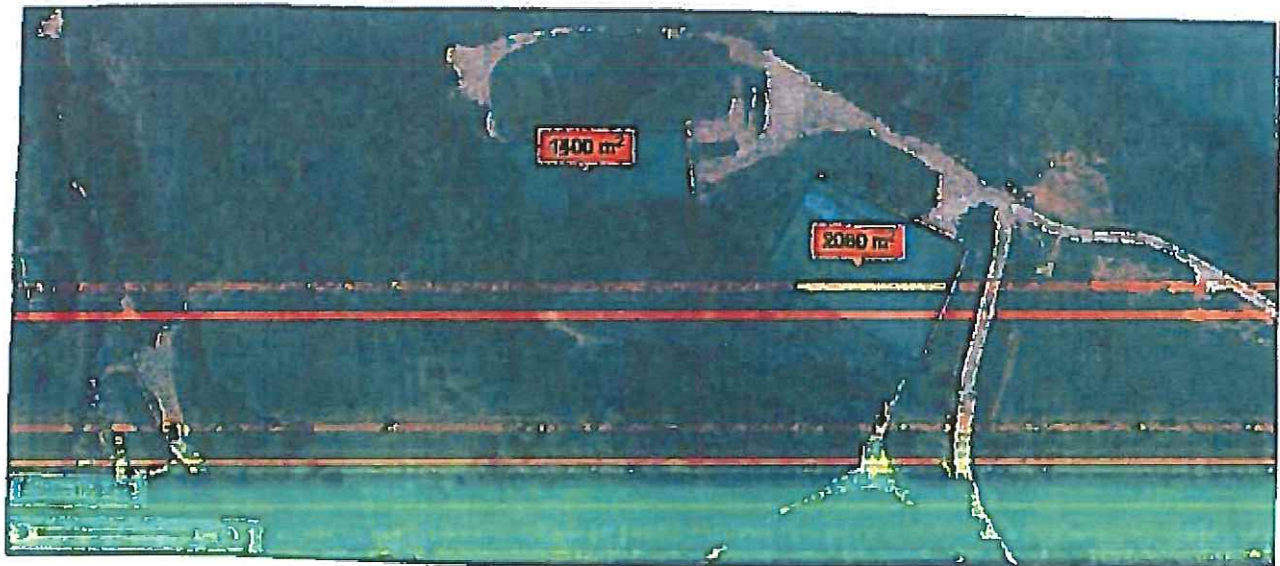
Site HOLERI HAUT RIVIER

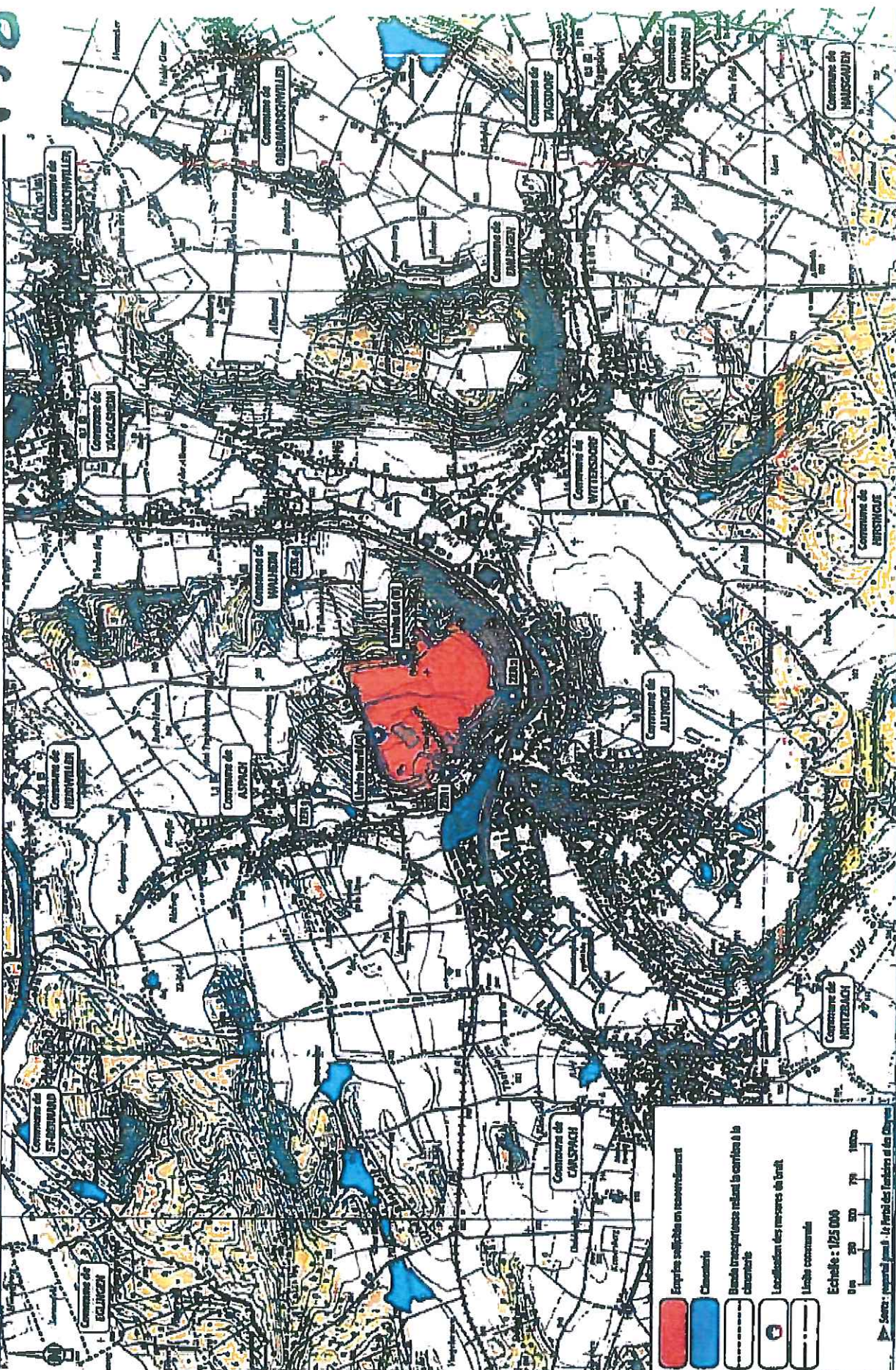
Plan de localisation des 2 zones de stockage temporaire de déchets pour être valorisées en cimenterie

Plan de localisation des puits de surveillance de la qualité des eaux des terrains



PJ7





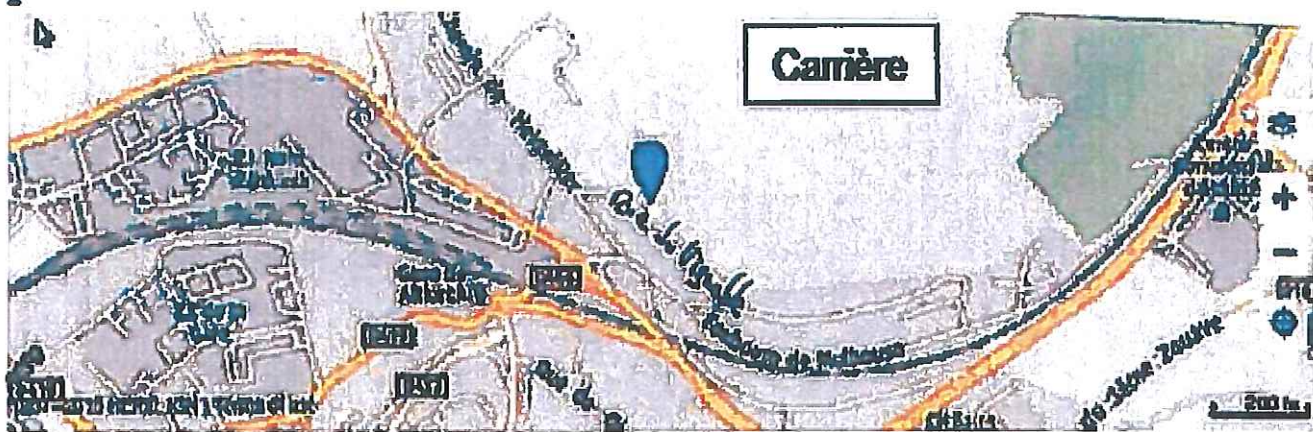
HOLCIT HAUT RHIN - Carrière ALTKIRCH

Point de mesure des vibrations

* Pont régulier : Rue des Vignobles où se trouvent en concentration
- avec la Commune et les Riverains

Pont occasionnel : Rue du Char Saint Quentin

PT9



Localisation Haies d'épineux

Localisation de la haie d'épineux



au Nord-Ouest de l'étang Nord



Localisation de:

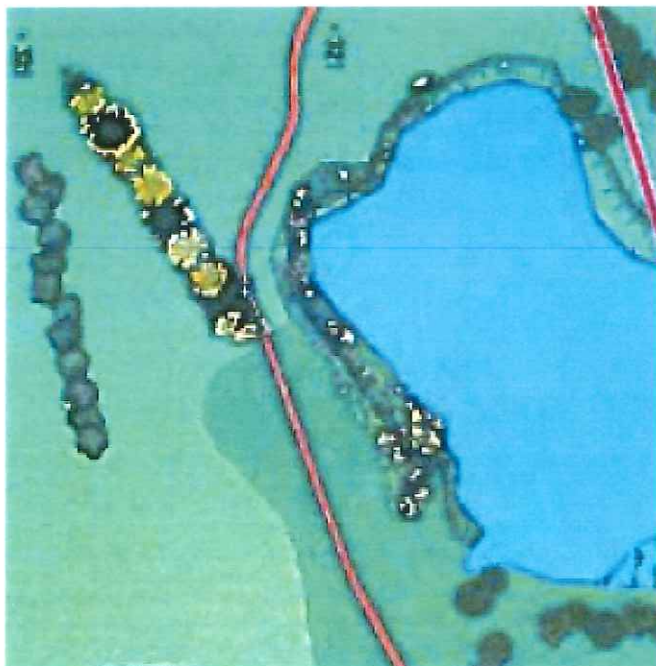
- la haie d'épineux



- la haie classique



au Sud de l'étang Nord



הולכי הארץ - פורענות

இலங்கைப் பிரதமரின் கௌரவம் - நமஸ்காரம்

PTM



LEGENDE



Empirics



Autre d'étude ENCEM



Emprise du recouvrement



Phragmites - LR (Hab)



✦ **Plantas sin embargo - LR (EN) + ZNIEFF (5)**



Comme il a venté la lune (protect. nat.).



AR en France, N2000 et dél. ZNIEFF)



Immun panno (prosta, nal. ex del. ZNIETI)



Chapman Community (Protect. Natl. et del. ZNIE




एन सी ई आर टी ई
 नेशनल काउन्सिल ऑफ एजुकेशनल रिसर्च अँड ट्रेनिंग



1000 JOURNAL OF MANAGEMENT INQUIRY



☆ Cultivé des marais (protect. nat.,

WOLCIN HAUT D'VIN - Carte de l'INSEE

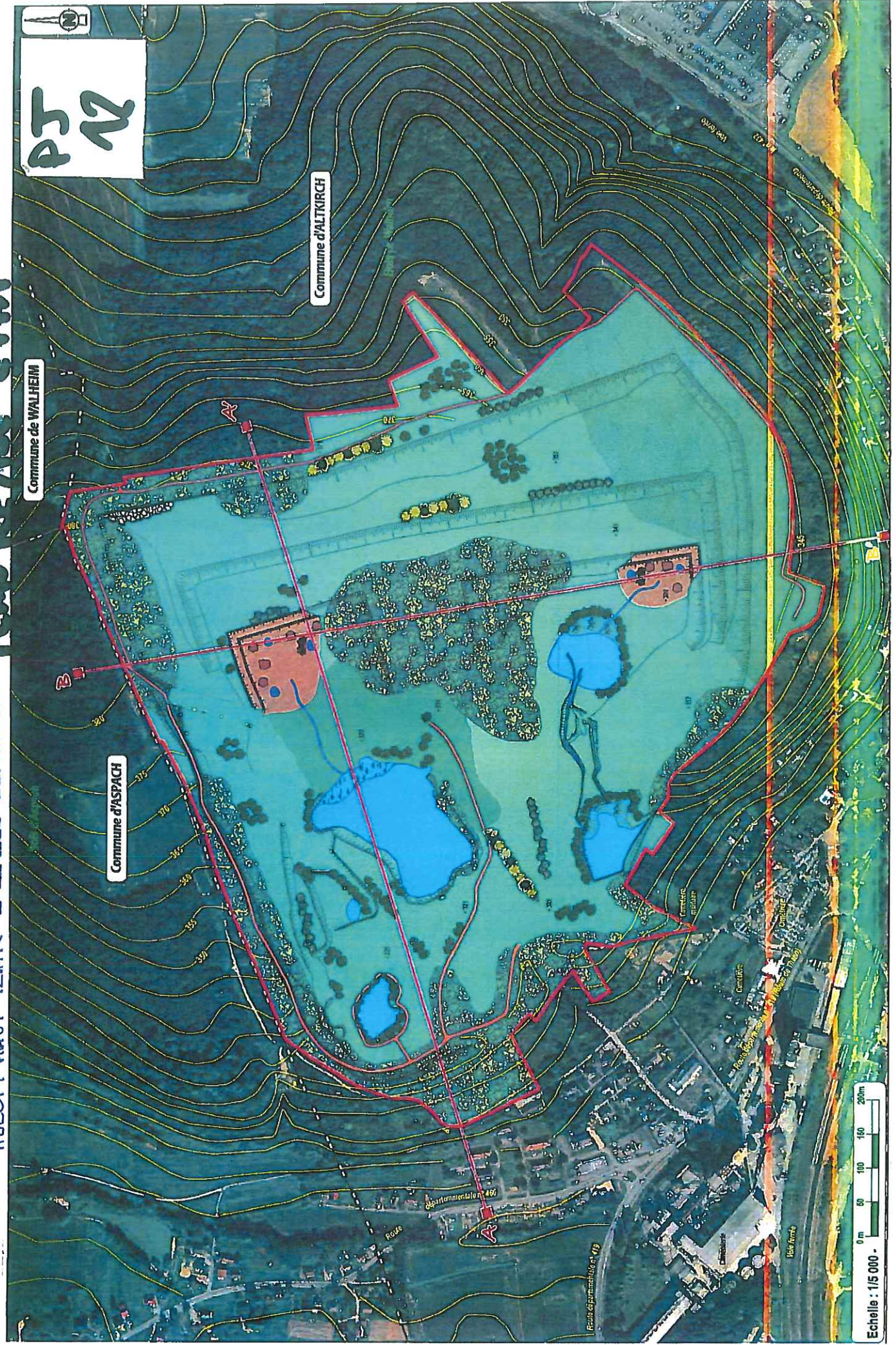
WOLCIN HAUT D'VIN

25

Commune de WALHEIM

Commune d'ASPACH

Commune d'ALTIRCH



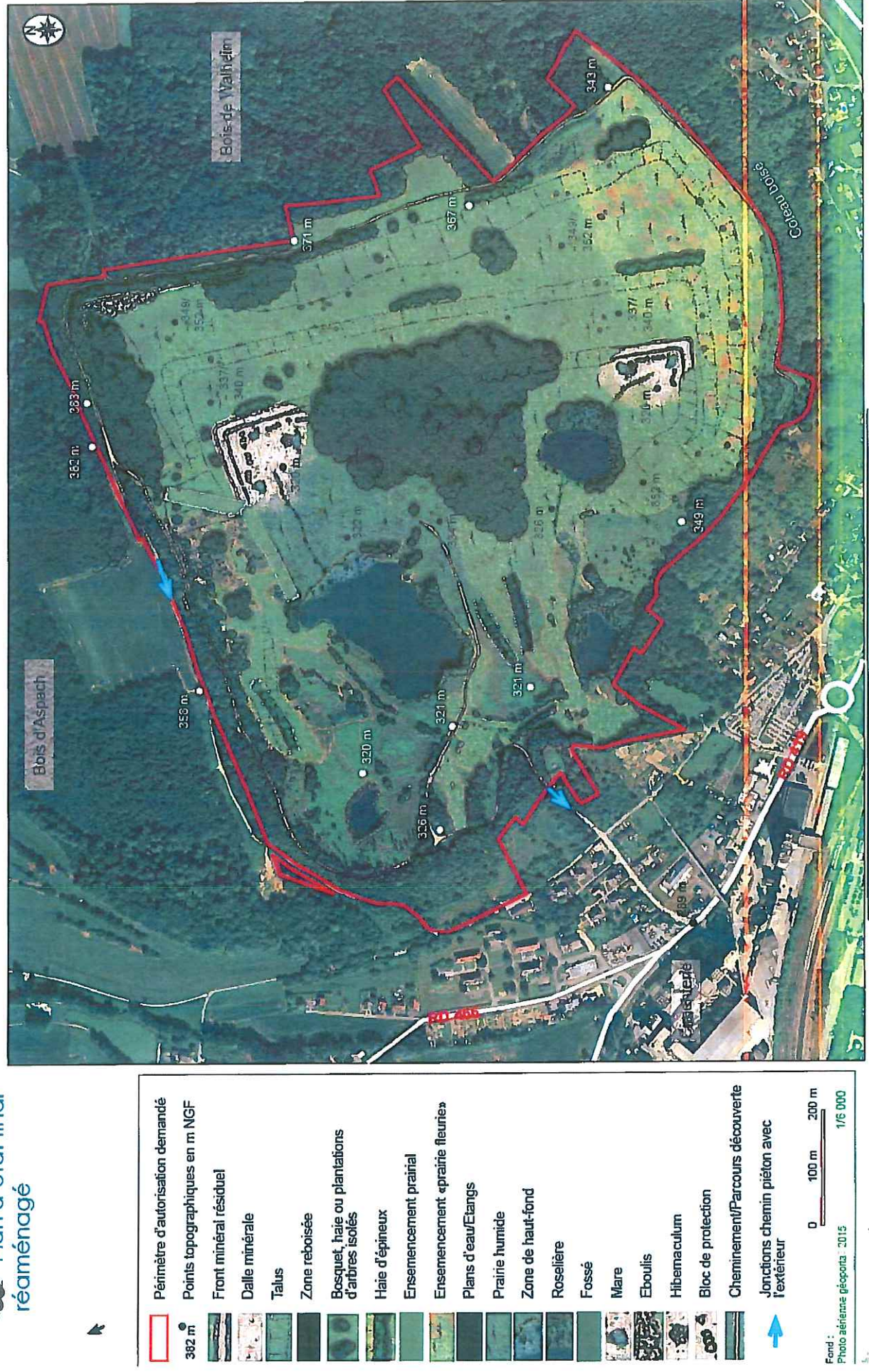
Echelle : 1/5 000 - 0 m 50 100 150 200m

PLAN DE LA REMISE EN ÉTAT - LÉGENDE

		Emprise sollicitée en renouvellement
P		Talus
P		Front abrupt conservé
E		Dalle calcaire ou marneuse laissée brute
P		Zone reboisée
E		Bosquet ou plantations d'arbres isolés
P		Haie
P		Haie d'épineux
E		Ensemencement prairial
P		Ensemencement "prairie fleurie"
E		Prairie humide
		Plan d'eau
E		Zone de haut-fond
E		Roselière
		Fossé collecteur des eaux de ruissellement
E		Mare propice au crapaud calamite
E		Hibernaculum
P		Sentier
P		Zone d'éboulis
P		Bloc de protection
		Limite communale
		Courbe de niveau en m NGF
		Point coté en m NGF
		Localisation des coupes de remise en état

E Mesures à vocation écologique
P Mesures à vocation paysagère et pédagogique

PT 12 bcs





Holcim ► PROFILS DE LA REMISE EN ÉTAT

HOLCIM HAUT RHOD. Carrière d'ATTIKIRICH

PJ 14

